

Nouveau

## SAMSUNG ES17



## ES17, des photos en toute simplicité

- Compact 12.2 millions de pixels
- Zoom optique 3x (équivalent 35x105mm)
- Ecran LCD intelligent 2.5" (6.35cm), 230 000 pixels
- Stabilisation d'image numérique (DIS)
- Détection des visages
- Mode Beauté, Mode Autoportrait
- Guide photo embarqué
- Piles AA x2

[www.samsung.com](http://www.samsung.com)



# ES17

## Des photos en toute simplicité

### Caractéristiques

#### Caractéristiques principales

Capteur	CCD 1/2,33" (1,09cm) ; 12.2 millions de pixels
Objectif	F = 6.3 ~ 18.9 mm (Equivalent argentique 35 ~ 105 mm), ouverture f 3,2 (Grand Angle) ~ 5.8 (Télé)
Zoom	x3 optique, x3 numérique, x12.5 en lecture d'images
Stabilisation	Stabilisation numérique d'image (DIS)
Écran	LCD intelligent 2.5" (6.35 cm), 230 000 pixels
Sensibilité	80, 100, 200, 400, 800, 1600 ISO et Automatique
Flash intégré	Auto, Auto & Réduction yeux rouges, Fill-in (Contre-jour), Synchro lente, Débrayé, Suppression des yeux rouges Portée : Grand angle 0,4m ~ 3.8m, Téléobjectif 0,5m ~ 2.1m Temps de recyclage : 5 sec.
Stockage	Sur carte SD & SDHC (garanti jusqu'à 8 Go), MMC+ (garanti jusqu'à 2Go) Mémoire Flash interne : 11 Mo Format images : JPEG (DCF), EXIF 2.21, DPOF 1.1, PictBridge 1.0 Format vidéo : MJPEG- Format audio : WAV

#### Modes de prise de vue

Mise au point	Autofocus TTL : Multi spot, Central, Détection des visages AF Normal : 80 cm ~ infini Macro : 10cm ~ 80 cm (grand-angle), 50cm ~ 80m (téléobjectif) Mode Macro automatique : 10cm ~ Infini (grand-angle), 50cm ~ Infini (Téléobjectif)
Obturbateur	Auto : 1/8 ~ 1/1500 sec., Programme : 1/1.500 sec Nuit : 8 ~ 1/1,500 sec Feux d'artifice : 4 sec.
Exposition	Programme Exposition Auto Mesures Multi, Spot, Prépondérance centrale, détection des visages AE Compensation $\pm$ 2 IL (par pas de 1/3 IL)
Netteté/Contraste /Saturation	Très faible, Faible, Normale, Elevée, Très élevée (Réglage sur 5 pas disponibles)
Balance des blancs	Auto, lumière du jour, nuageux, fluorescent haut, fluorescent bas, tungstène, personnalisée
Prise de vue	Molette des modes : Auto, Programme, Stabilisation numérique DIS, Guide Photo, Modes Scène Modes Scène proposés : Portrait, enfant, paysage, texte, gros plan, coucher de soleil, aube, contre-jour, feu d'artifice, plage et neige, Nuit, Mode Beauté Prise de vue : Unique, Continu, AEB, Capture de mouvement Retardateur : 10 sec., 2 sec., Double, Détection de mouvement
Effets	Sélection d'effets photo : normal, doux, dur, forêt, rétro, cool, calme, classique, négatif, RVB personnalisé
Enregistrement de la date	Date & heure, date, désactivé
Edition après prises de vue	Image : Redimensionnement, Rotation, Recadrage Couleur : normal, doux, dur, forêt, rétro, cool, calme, classique, négatif, RVB personnalisé Ajustement d'image : Retouche du visage, Luminosité, Contraste, Saturation, Correction des yeux rouges
Affichage des images	Image unique, miniature, diaporama (avancé avec effets et musique), Clip vidéo
Dimensions images	12MP : 4000x3000 pixels, 10MP : 3984x2656 pixels, 9MP panoramique 3968x2232 pixels 8M : 3264x2448 pixels 5M : 2592x1944 pixels, 3M : 2048x1536 pixels 2MP panoramique : 1920x1080 pixels 1MP : 1024x768 pixels

#### Enregistrement audio et vidéo

Enregistrement sonore	Mémo vocal sur chaque image (10 sec. maximum) / Enregistrement Voix (10 heures maximum)
Enregistrement vidéo	Clip vidéo sonore Résolutions : 640x480, 320x240. Nombre d'images / sec. : 30 ou 15 ips Zoom optique 3x disponible - pas de son pendant le zoom Effets couleur disponibles en vidéo Mode montage direct : pause et reprise de l'enregistrement, possibilité d'extraire des photos, suppression de séquence après enregistrement

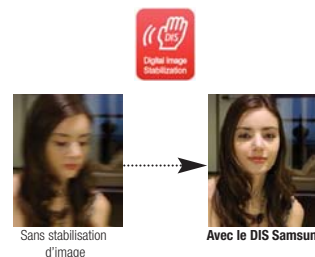
#### Interface et logiciels

Interface	Connexion USB 2.0 Audio : Mono in & out (haut-parleur intégré) Vidéo AV : NTSC, PAL Connecteur alimentation 3,3V
-----------	---

### Spécifications techniques

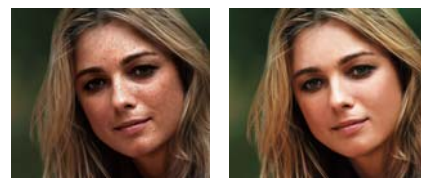
Alimentation	2 piles AA Alcaline
Dimensions	94.1 x 62.7 x 25.2mm
Poids	121g (sans batterie)
Logiciels	Samsung Master (classement et retouche d'image, diaporama, montage vidéo), Adobe Reader
Configuration système minimale requise	Windows 2000/XP/Vista/Mac OS 10.3 ou au-delà
Code-barre EAN : Noir :	8806386923115

### Stabilisation numérique



Grâce à la nouvelle stabilisation d'image numérique Samsung DIS plus performante, les photos seront toujours bien plus nettes, sans mauvais effet de bougé, même dans des conditions de luminosité difficile.

### Mode beauté



Grâce au mode beauté, votre appareil photo peut lisser toutes les imperfections du visage (rides, boutons, cernes) pour rendre à vos portraits un visage parfait.

### Détection des Visages



La détection des visages permet de toujours donner la priorité aux visages : l'autofocus et l'exposition sont réglés au mieux pour réussir tous les portraits.

